

MAPA DO CELÓW PROJEKTOWYCH

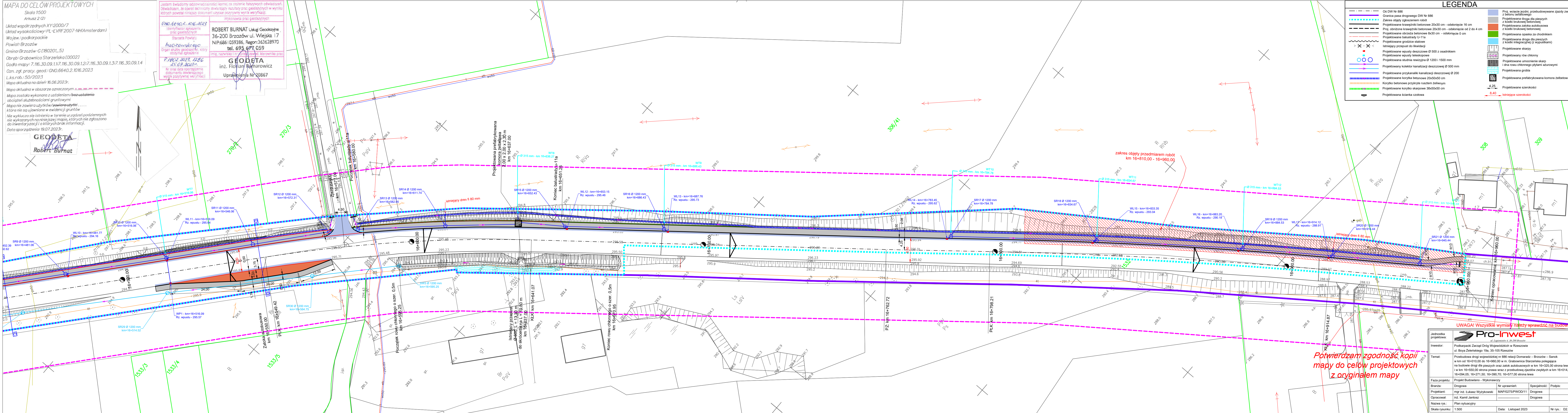
Skala 1:500
Arkusz 2 (2)

Układ współrzędnych XY: 2000/7
Układ wysokościowy: PL-EVRF 2007-NH(Amsterdam)
Wojew.: podkarpackie
Powiat: Brzozów
Gmina: Brzozów-G [180201.5]
Obręb: Grabownica Starzeńska [0002]
Godło mapy: 7.16.30.09.1.1; 7.16.30.09.1.2; 7.16.30.09.1.3; 7.16.30.09.1.4
Ozn. zgl. proc. geod.: GNO.6640.2.10.16.2023
L.k.s.rob.: 50/2023
Mapa aktualna na dzień: 16.06.2023r.
Mapa została wykonana z ustaleniem/bez ustalenia obciążeń służebnościami gruntowymi
Mapa nie zawiera użytków/surowiczości, które nie są ujawnione w ewidencji gruntów
Nie wykazują się istnienia w terenie urządzeń podziemnych nie wykazanych na niniejszej mapie, których nie zgłoszono do inwentaryzacji i o których brak informacji.
Data sporządzenia: 19.07.2023r.

Ujemnie świadomy odpowiedzialności karnej za złożenie fałszywych oświadczeń.
Oświadczam, że operat techniczny zawierający rezultaty prac geodezyjnych w wyniku których powstał niniejszy dokument uzyskał pozytywny wynik weryfikacji.
Wykonawca prac geodezyjnych
GNO.6640.2.10.16.2023
Identyfikator zgłoszenia prac geodezyjnych
Starosta Powiatu
Brzozów
Organ władzy geodezyjnej, który otrzymał zgłoszenie
P.1802.2023.1286
15.07.2023r.
Nr oraz data sporządzenia dokumentu zawierającego wynik pozytywny weryfikacji
ROBERT BURNAT Usług Geodezyjne
36-200 Brzozów ul. Wiejska 17
NIP: 6861059386, Regon: 363628970
tel. 695 677 059
Imię, nazwisko i nr uprawnień, zawód, kierownika prac
GEODETA
inż. Florian Rymarowicz
Uprawnienia Nr 20867

GEODETA
Robert Burnat

LEGENDA	
— — — — —	O4 DW Nr 886
— — — — —	Granica pasa drogowego DW Nr 886
— — — — —	Zakres objęty zgłoszeniem robót
— — — — —	Projektowane krawężniki betonowe 20x30 cm - odślonienie 16 cm
— — — — —	Proj. obniżone krawężniki betonowe 20x30 cm - odślonienie od 2 do 4 cm
— — — — —	Projektowane obrzeża betonowe 2x30 cm - odślonienie 0 cm
— — — — —	Projektowane balustrady U-11a
— — — — —	Projektowane grodzice stalowe
— — — — —	Istniejący przepust do likwidacji
— — — — —	Projektowane wpusty deszczowe Ø 500 z osadnikiem
— — — — —	Projektowane wpusty teleskopowe
— — — — —	Projektowana studnia rewizyjna Ø 1200 i 1500 mm
— — — — —	Projektowany kolektor kanalizacji deszczowej Ø 500 mm
— — — — —	Projektowane przykanaliki kanalizacji deszczowej Ø 200
— — — — —	Projektowane korytka betonowe 20x50x50 cm
— — — — —	Korytka betonowe przykryte rusztem żeliwnym
— — — — —	Projektowane korytka skarpowe 38x50x50 cm
— — — — —	Projektowana ścianka czołowa
— — — — —	Proj. wcięcie jezdni, przebudowywane zjazd zwykły z betonu asfaltowego
— — — — —	Projektowana droga dla pieszych z kostki brukowej betonowej
— — — — —	Projektowana zakłosa autobusowa z kostki brukowej betonowej
— — — — —	Projektowana opaska za chodnikiem
— — — — —	Projektowana droga dla pieszych z kostki integracyjnej (z wypustkami)
— — — — —	Projektowane skarp
— — — — —	Projektowany rów chłonny
— — — — —	Projektowane umocnienie skarp i dna rowu chłonnego płytami żaluzowymi
— — — — —	Projektowana grobla
— — — — —	Projektowana prefabrykowana komora żelbetowa
— — — — —	Projektowane szerokości
— — — — —	Istniejące szerokości



Potwierdzam zgodność kopii mapy do celów projektowych z oryginałem mapy

UWAGA! Wszystkie wymiary należy sprawdzić na budowie!	
Jednostka projektowa: Pro-Inwest	
Investor: Podkarpacki Zarząd Dróg Wojewódzkich w Rzeszowie	
Temat: Przebudowa drogi wojewódzkiej nr 886 relacji Domaradz – Brzozów – Sanok w km od 16+010,00 do 16+960,00 w m. Grabownica Starzeńska polegająca na budowie drogi dla pieszych oraz zakłosa autobusowych w km 16+325,00 strona lewa i w km 16+450,00 strona prawa wraz z przebudową zjazdów zwykłych w km 16+014,10; 16+094,05; 16+271,50; 16+390,70; 16+577,00 strona lewa	
Faza projektu: Projekt Budowlano - Wykonawczy	
Branta: Drogową	Nr uprawnień: MAP/0275/PWOD/11
Projektant: mgr inż. Łukasz Wyżykowski	Specjalność: Drogową
Opracował: inż. Kamil Janosz	Podpis: _____
Nazwa rys.: Plan sytuacyjny	
Skala rysunku: 1:500	Data: Listopad 2023
	Nr rys.: D2.2